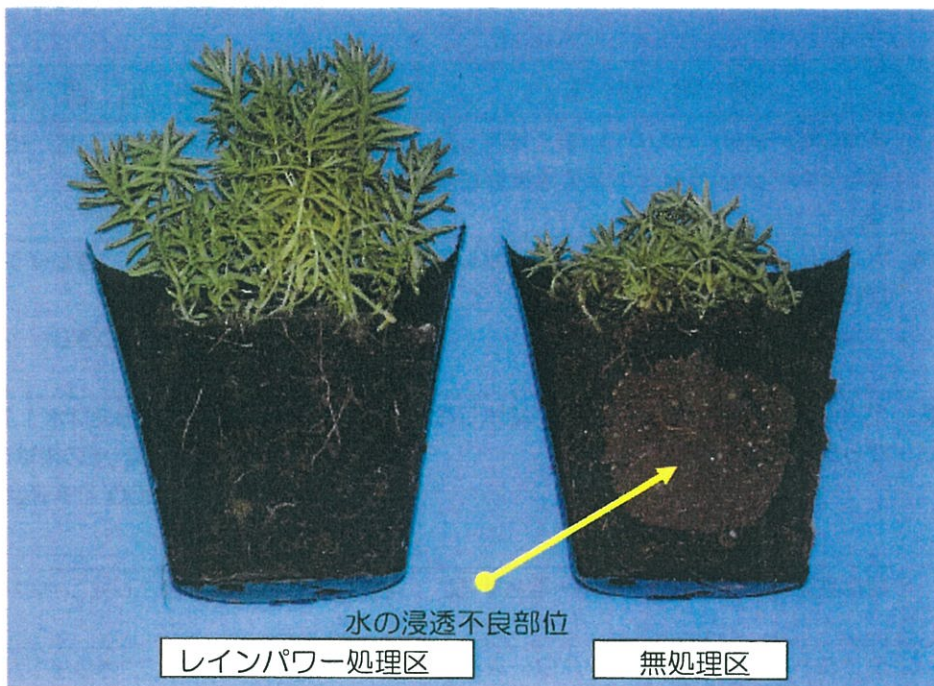


水の管理で困ったら！！

1kg 入り

# レインパワー®

植物に優しい土壌の吸水促進剤



- 培養土の水はじき防止に！
- 芝生や樹木への散水効果促進に！
- 緑化基盤の水分吸収力向上と保水力増強に！

培養土に混ぜても、散水しても同じ効果が得られます。

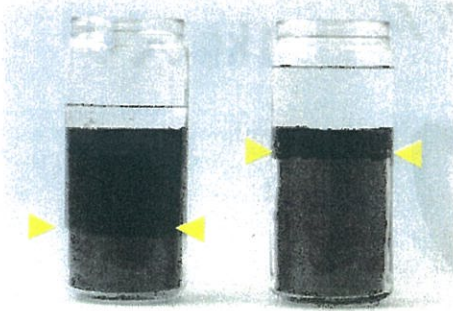
レインパワーは、ピートモスや堆肥・各種培養土や植物生育基盤等の撥水性を取り除いて、水分を均等に浸透させる吸水促進剤です。

レインパワーは、付着した資材の表面張力を低下させ、水分の流動性を高める働きで、毛細間隙の奥深くまで水分を浸透させて保水力を高めます。

## 培養土の吸水力比較

レインパワー処理区

無処理区



レインパワーを配合した培養土は、水分を短時間で均一に浸透させます。

## 根系の発達比較

レインパワー処理区

無処理区



レインパワーを配合した培養土は水分が均等に浸透するので、植物の根量を増加させます。

用 途	使用 方 法	使用 目 安
培養土の水はじき防止	水分の低い資材にふりかけ、良く攪拌した後、水分の多い資材を加えて再度混合する。	培養土 1,000 ㍓に対して 250 ㍓～500 ㍓を添加する。
芝生、樹木への散水	タンクにレインパワーを投入し、給水しながら良く攪拌する。	多散水期：水 6,000 ㍓につきレインパワー1 袋を使用する。 閑散水期：水 4,000 ㍓につきレインパワー1 袋を使用する。
乾燥した緑化基盤の吸水、機能回復	タンクにレインパワーを投入し、給水しながら良く攪拌する。	面積 100 ㎡に対して、最初は水 1,000 ㍓につきレインパワー1 袋を添加する。その後は連続して水 1,000 ㍓につきレインパワー200 ㍓を添加し、十分に散水する。
厚層基材吹付工	緑化基盤にレインパワーを均一混合する。	基盤材 160 ㍓につき、レインパワー40～60 ㍓を添加する。
種子吹付工 客土吹付工	タンクへの給水時にレインパワーを添加し、資材・種子とともに攪拌する。	タンク容量 3,000 ㍓につきレインパワー1 袋を添加する。

### ☆使用上の注意事項

- ※ 使用量は厳守して下さい。
- ※ 使用方法をよく読み、使用目安に従ってご使用下さい。
- ※ 種子との直接混合は種子の過剰吸水による腐れを生じ、発芽率の低下を生じる危険性がありますので、培養土や基盤材、又は水に添加した後、種子を混合して下さい。
- ※ 最初に使用する際には、メーカーまたは販売店の技術担当者の指導を受けて下さい。

性 状 白色粉末 水溶液pH中性 (pHに影響せず)

安全性 普通物 (取り扱い制限なし)

成 分 界面活性剤 浸透促進剤 分散材

荷 姿 1kg入り (10袋/ケース)

**王子木材緑化株式会社**

東京都江東区新木場1-1-1

TEL03-3521-5126

お問い合わせは.....

**株式会社 イズカ**

〒693-0043 島根県出雲市長浜町337-13  
TEL (0853) 28-2688(代) FAX (0853) 28-2802  
E-mail: info@izuka.co.jp http://www.izuka.co.jp